

MEURTRE MYSTÉRIEUX AU JARDIN DES PLANTES

Aude Hubert-Richou



Titre :

Auteur:

Illustrateur:

Editeur:

Genre:

D'après toi, qui sont les personnages représentés sur la couverture ?



L'auteur :

Née le 10/02/1980 à Saint-Maur dans les environs de Paris. Etudiante en Art à l'école du Louvre et de la Sorbonne, **Aude Hubert-Richou** est passionnée par le XIXème siècle. Elle a trouvé son inspiration lors de ses multiples promenades dans les jardins et musées parisiens.

Où va se dérouler l'histoire ?

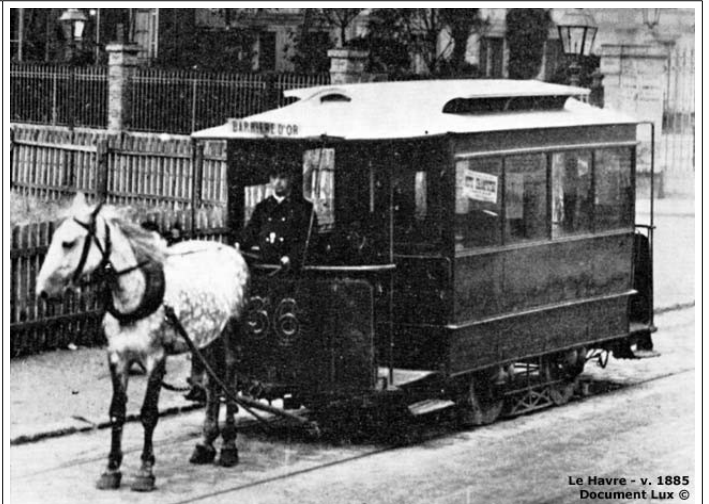
A quelle époque ?

La couverture te donne-t-elle envie de lire ce livre ?

Pourquoi ?

.....

1. Qui dirige la France cette époque ?
2. De quels travaux parle-t-on ?
3. A quelle saison se situe l'histoire ?
4. Qui est le héros (nom, métier) ?
5. Qui vient lui rendre visite ?
6. Pourquoi ?
7. Comment réagit le supérieur du héros ? Pourquoi ?.....
.....
8. Quels sont les noms de ces différents moyens de transport ?



9. Finally which hero does he choose ?

10. What does the newspaper talk about ?

-
-
-
-

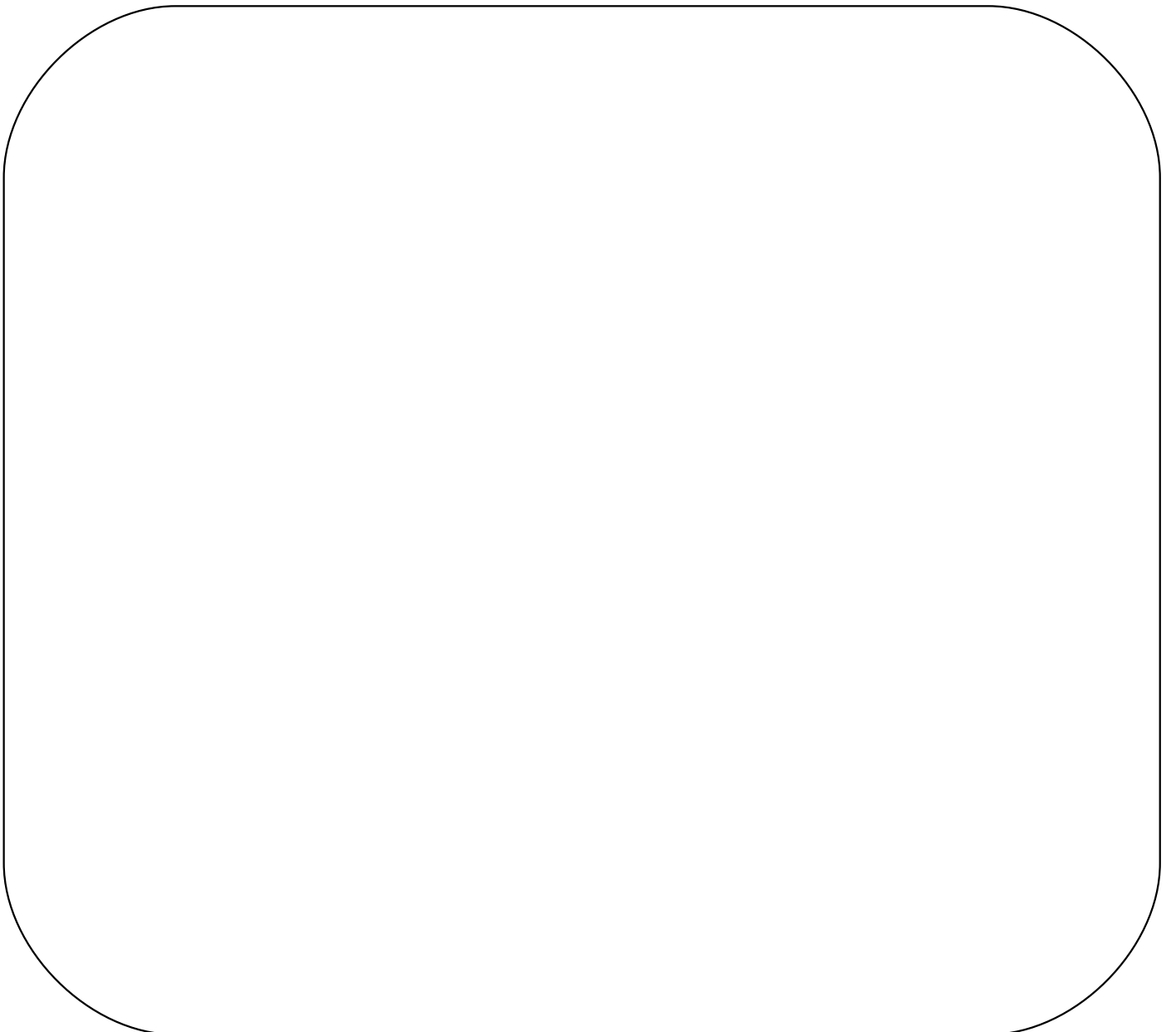
11. What is the problem of Mrs Grenois ?

.....

12. Why does the commissioner take care of it ?

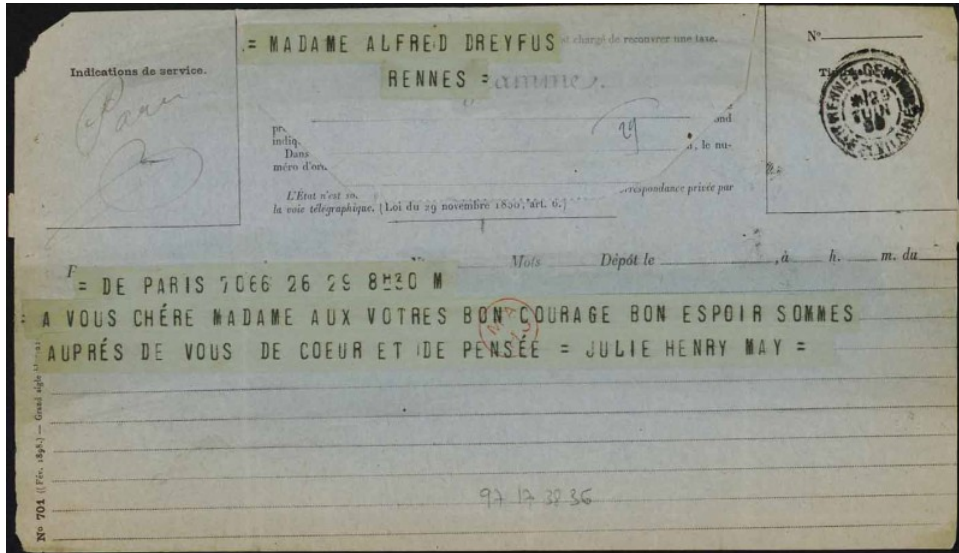
.....

13. On pages 23-24, the author describes the housing of Henri. Draw from the instructions.



1. Qui est Madame Saradet ?

2. Qu'est-ce qu'un télégramme?



3. Que demande Madame Saradet à Henri?

4. Qu'est-ce qu'une crinoline ?



5. Lis le texte et explique qui est le baron Haussman ?

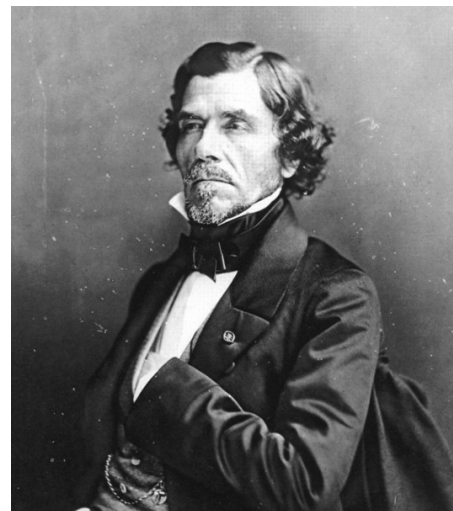
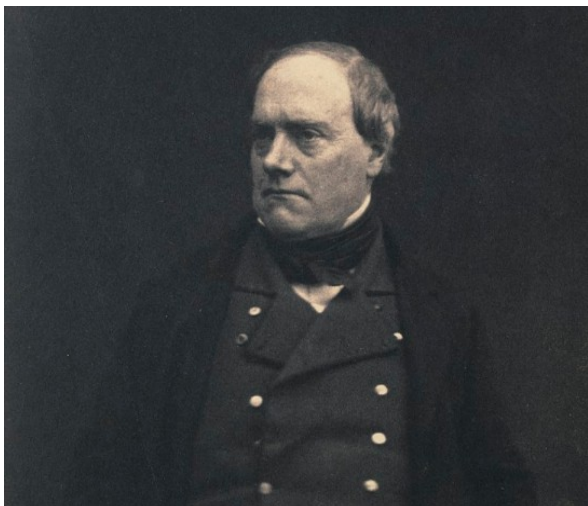
Pour améliorer Paris qui ressemble encore à la ville qu'elle était au Moyen-Âge, la tâche est confiée à Haussman, (1809-1891) alors préfet, de moderniser la capitale. Il entreprend alors de créer des grands boulevards et avenues, avec des parcs, des grandes places des égouts, des gares, pour améliorer la circulation des hommes et des marchandises dans la ville, et éviter les maladies, les révoltes et les incendies. Les transformations sont telles que l'on parle de bâtiments « haussmanniens » pour les nombreux édifices construits le long des larges avenues percées dans Paris



6. Au jardin des plantes, quel animal Juliette rencontre-t-elle ?

.....

7. De quels artistes parle Albert ? Complète le tableau..



.....

.....

.....

.....



.....

.....

1. Selon Henri, qui pourrait s'intéresser à la mort du lion et pourquoi ? Complète le tableau

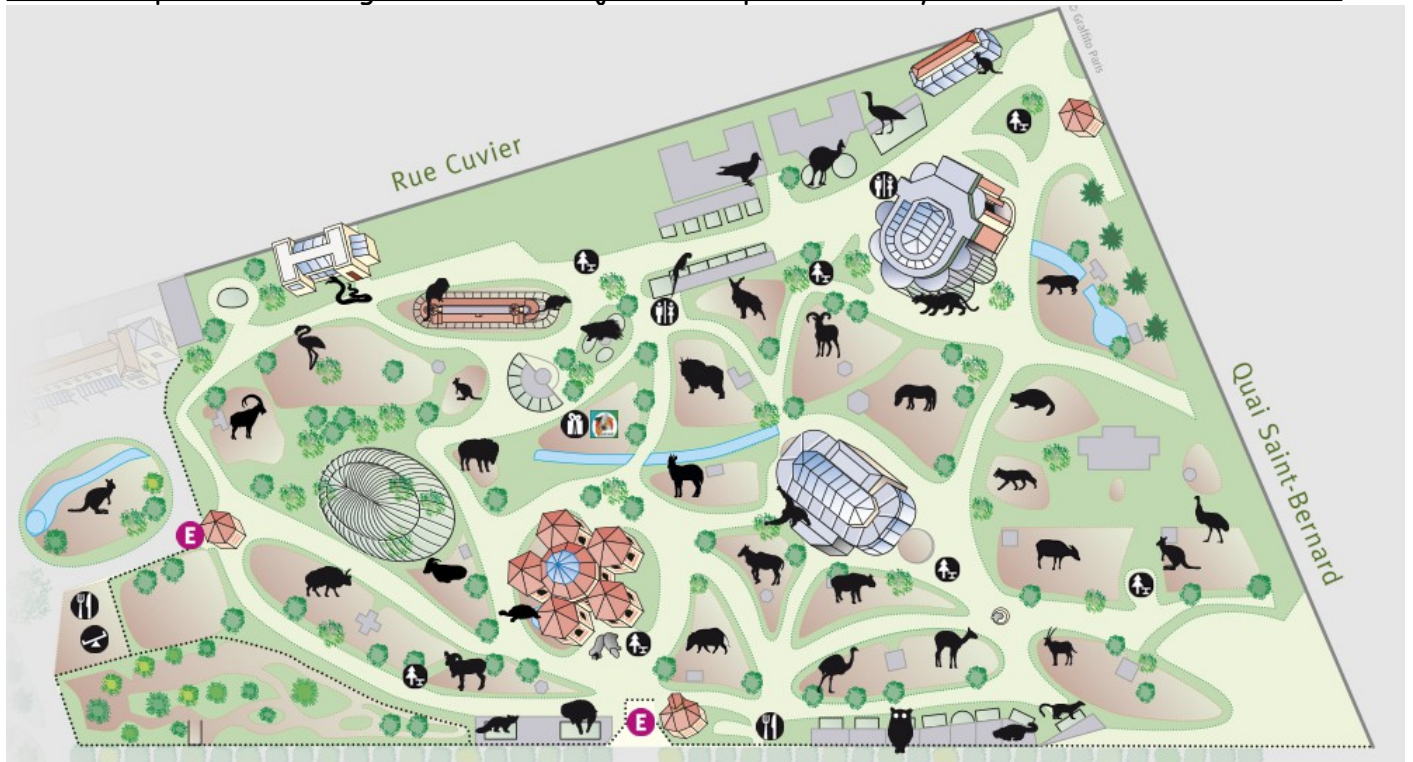
..... pourrait s'intéresser au lion	pour.....
un peintre	le dessiner

2. Que prend Henri pour son petit déjeuner ?

3. Que trouve-t-on au jardin des plantes ?

Un jardin à la française	Une fontaine	Une serre tropicale
Une galerie des minéraux	Un muséum d'histoire naturelle	Des jeux pour enfants

4. Voici un plan de la ménagerie actuelle du jardin des plantes. Essaie de reconnaître des animaux.



Vois-tu un lion ? Pourquoi à ton avis ?

5. Quelles sont les occupations du directeur ?

.....

6. Un des adjoints d'Albert est un « invalide ». Que veut dire ce mot ? Vérifie dans le dictionnaire.

.....

.....

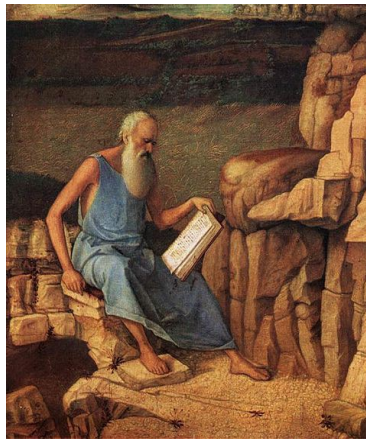
7. « L'affaire n'avancait pas d'un poil ». Pourquoi cette expression est-elle drôle dans cette affaire ?

.....

.....

8. Quel est le métier d'Aline ?

9. Aline veut représenter une scène. Entoure l'oeuvre qui correspond à sa description.



10. Pourquoi Aline connaît-elle bien Albert ?

.....

11. Quel conseil Aline donne-t-elle à Henri pour interroger Mr Barye ?

.....

.....

12. Que va faire Aline pendant ce temps ?

.....

.....

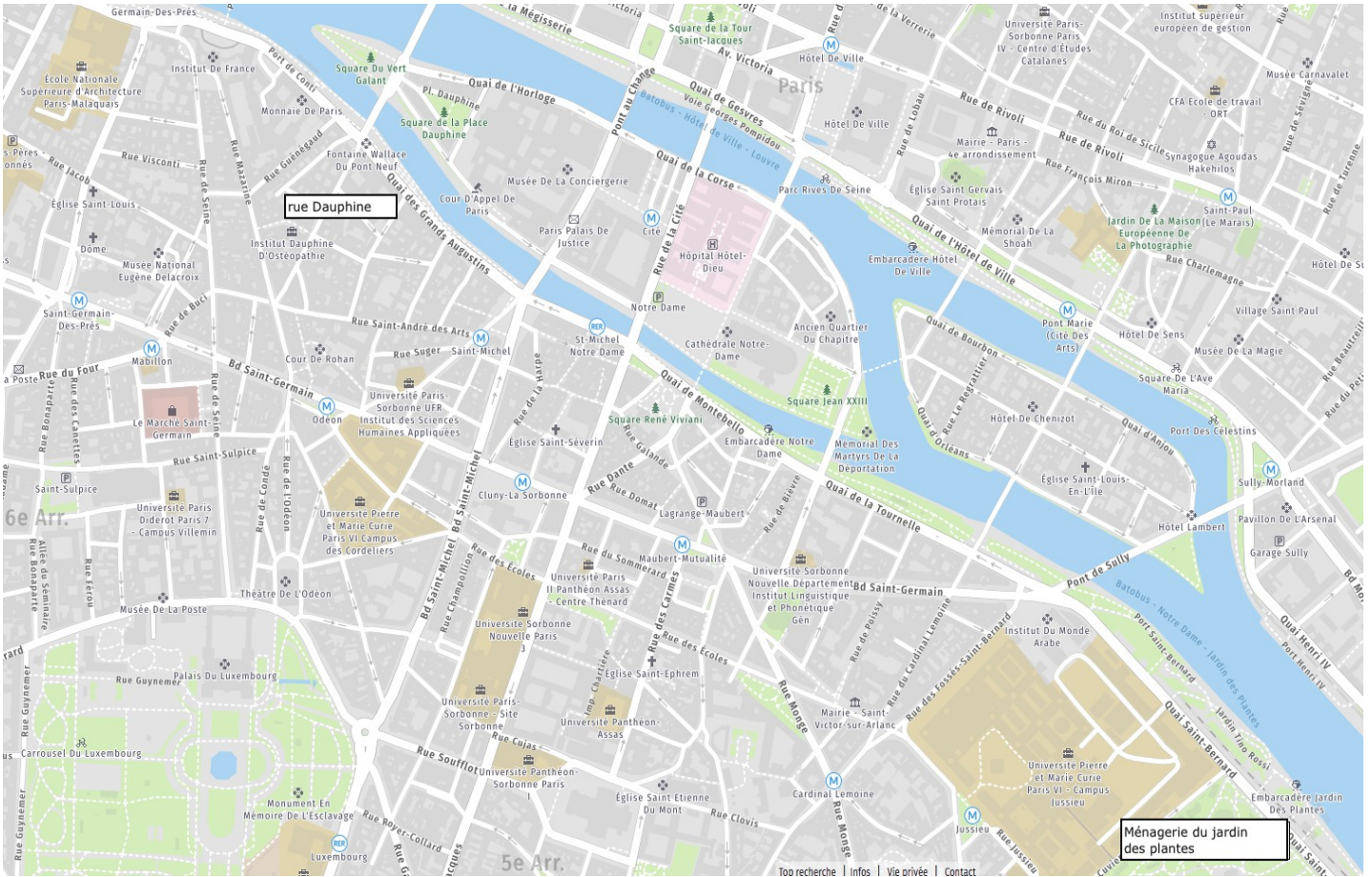
13. Que penses-tu de cette affaire ? Que ferais-tu à la place d'Henri ?

.....

.....

.....

1. Sur le plan, retrouve le trajet d'Aline (regarde en grand sur le tableau).



2. Que remarques-tu à côté de l'église Saint Germain des Prés de nos jours ?

.....

3. Que trouve-t-on dans l'atelier de Mr Delacroix ?

.....

.....

4. Selon le peintre, que manque-t-il aux dessins d'Aline ?

.....

5. Comment Mr Delacroix réagit-il lorsqu'il apprend la mort du lion ?

Il est triste.	Il est déjà au courant.	Il ne dit rien.
Il s'évanouit.	Il est très surpris.	Il rigole.

6. Comment s'appelle la concierge d'Aline ? Que penses-tu d'elle ?

.....

.....

1. Chez Mr Barye, Henri se fait passer pour un journaliste. Pour quel journal dit-il travailler ?

.....

2. Ordonne les étapes de la création d'une sculpture et indique le nom de celui qui réalise l'action.

Le réalise une copie en pierre à partir du modèle en plâtre.



Mr Barye reçoit une commande.

Le réalise un moule pour couler un modèle en plâtre.



..... fait un modèle en argile.



3. Pourquoi les sculptures sont-elles recouvertes d'un linge humide ?

.....

4. A quel monument de Paris est destiné la statue des lions ?

.....

5. Que représente chaque animal dans le projet de Mr Barye ?

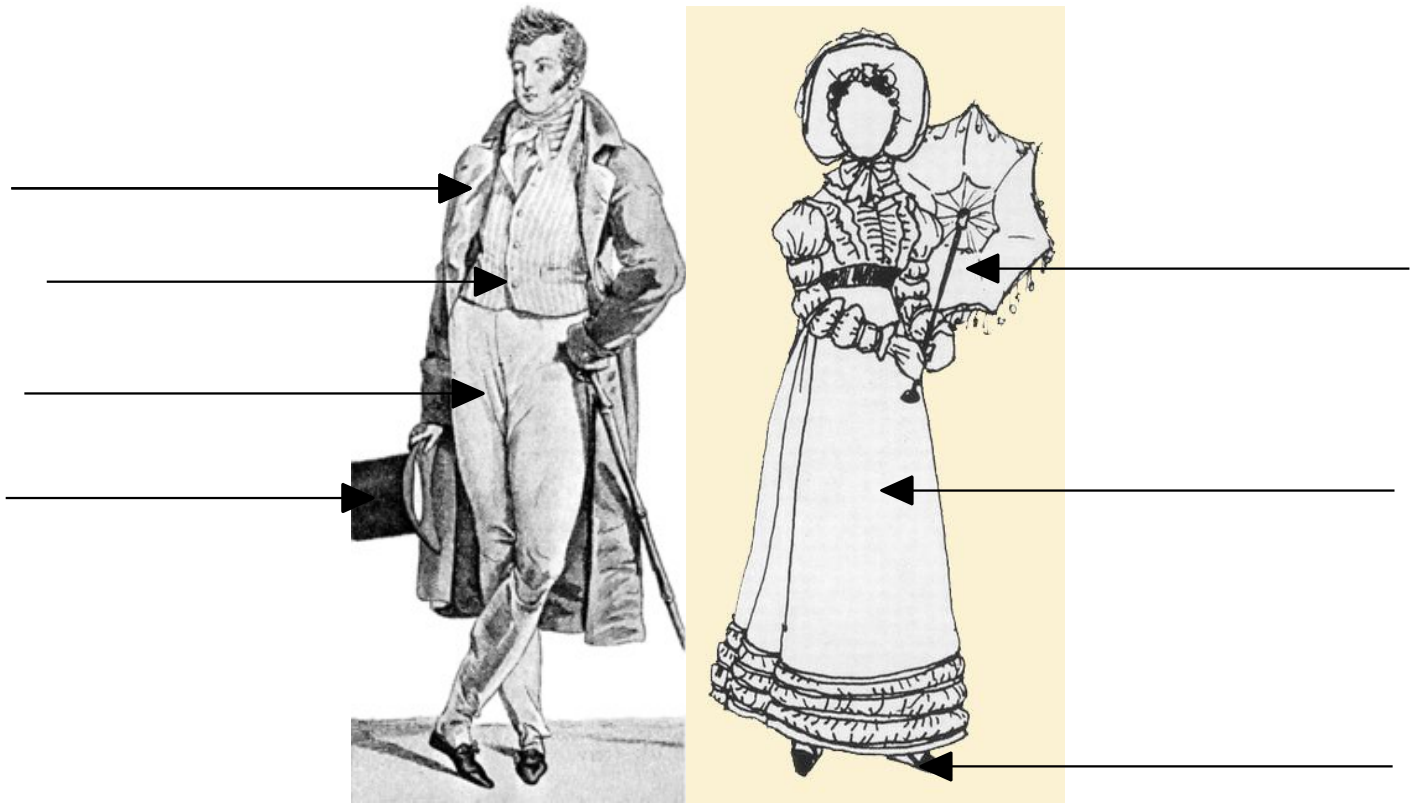
Le lion représente

Le boeuf représente

La panthère représente

Le cheval représente

1. Les tenues : retrouve le nom des vêtements de cette époque :



2. Comment va la tante de Mme Saradet ?

.....

3. Que peux-tu dire sur la concierge d 'Aline ?

Son nom:	Son physique :	Sa famille :
.....
Son caractère :		Sa façon de parler :
.....	
.....	

4. Le vocabulaire de la peinture : retrouve dans le texte le nom de ces objets.



5. Dans l'histoire de Saint Jérôme, il enlève une épine de la patte du lion. Que fait le lion en échange ?

Le lion lui offre un objet.	Le lion lui rend l'épine en souvenir.	Le lion le dévore.
Le lion lui raconte une histoire.	Le lion l'enterre comme un chrétien.	Le lion lui présente des amis.

6. Selon Aline, quelle est la morale de cette histoire ? Es-tu d'accord ? Explique pourquoi.

.....

.....

.....

7. Lis ces deux documents sur Rosa Bonheur et Georges Sand. A ton avis, pourquoi Henri dit-il que Rosa Bonheur « est le Georges Sand de la peinture » ?

.....

.....

.....

Rosa Bonheur

Peintre française, née à Bordeaux en 1822, décédée en 1899.

Les écoles d'art n'admettant aucune fille à cette époque, son père s'est chargé de lui enseigner la peinture. Rosa Bonheur a logé près de son atelier une foule d'animaux qu'elle prenait comme modèle, dont une lionne en liberté ! Elle était considérée comme « la plus grande peintre animalière du monde » à cette époque.



Georges Sand

Amandine Aurore Lucile Dupin (son vrai nom) est née en 1804, à Paris, décède en 1876. Ecrivain, elle se fait appeler George Sand pour que ses romans soient lus, car au XIX^e siècle, les livres que les femmes publient n'étaient pas bien considérés

George Sand a beaucoup choqué à son époque, car elle portait un prénom masculin, s'habillait en "homme", demandait plus de libertés pour les femmes, a fait de la politique. Elle a aussi bien écrit des nouvelles que des contes, des pièces de théâtre, ou encore des romans. Parmi ses œuvres les plus célèbres se trouvent ses romans inspirés de sa vie campagnarde: *La Mare au diable*, *François le Champi* et *La Petite Fadette*.



1. Dans ce chapitre, nos enquêteurs font le point sur leur enquête. Que sait-on sur le meurtrier ?

Indice 1 :







Indice 2 :

Indice 3 :

2. Qu'en penses-tu ? Donne ton avis sur l'enquête en expliquant.

.....

3. Au cours du repas, Henri et Aline parlent des œuvres du Louvre. Essaie de retrouver leur nom et leur auteur. Colorie celles que tu connais.

		
<p>Nom :</p> <p>.....</p>	<p>Nom :</p> <p>Auteur :</p>	<p>Nom :</p> <p>Auteur :</p>
		
<p>Nom :</p> <p>.....</p>	<p>Nom :</p> <p>Auteur :</p>	<p>Nom :</p> <p>Auteur :</p>

1. Quelle phrase le mainate n'arrête-t-il pas de répéter ?

.....

.....

2. Et toi , te souviens-tu d'avoir déjà lu cette phrase dans le livre ? Où ?

.....

.....

3. Décris les assistants d'Albert.

Victor
Simon

4. Les clés sont importantes. Dessine l'endroit où Albert les met, le jour et la nuit.

--	--

5. Pourquoi Mme Palouvier n'aime-t-elle pas Aline ?

.....

.....

.....

6. Henri t'a écrit une lettre, réponds-lui.

Cher enquêteur...

Je pense avoir découvert qui est le coupable dans cette histoire de meurtre au jardin des Plantes. Après en avoir parlé à Albert, je viens maintenant te demander ton avis afin d'être sûr de ne pas accuser quelqu'un qui ne serait pas le vrai coupable. J'ai besoin de ton avis... As-tu trouvé qui pourrait être l'auteur de ce crime ?

*Amicalement,
Henri Messinard*

Bonjour Henri,

Merci pour ta lettre. J'ai bien suivi toute ton enquête, relevé tous les indices et écouté les suspects. D'après moi, le coupable est

car

.....

.....

Amicalement,

7. Lis le chapitre 7b pour vérifier si tu es d'accord avec Henri.

1. As-tu bien suivi ? Réponds à ce quizz pour vérifier en entourant les bonnes réponses.

Qui a tué le lion ?	Aline Fernandin	Mme Palouvier	Albert Franchon
Que demande Henri à la logeuse lors de son interrogatoire ?	« Madame, où étiez-vous dans la nuit du 19 au 20 février ? »	« Madame, où étiez-vous dans la journée du 19 au 20 février ? »	« Madame, que faisiez-vous dans la nuit du 19 au 20 février ? »
Qu'est-ce que les policiers trouvent dans la cave ?	Le tableau d'Aline	La clé de la ménagerie	Un lourd marteau
Quels sont les mots utilisés par Mme Palouvier pour décrire Aline ?	Péronnelle, gourgandine, égérie	Brave, honnête, travailleuse	Menteuse, voleuse, pauvre
Pourquoi Mme Palouvier a-t-elle tué le lion ?	Pour récupérer de l'argent	Pour empêcher Aline de terminer son tableau	Pour protéger son neveu d'Aline
Comment se sent Henri près son enquête ?	Triste et malheureux	Fier de lui	Soulagé, libéré, heureux
Qu'achète Henri lors de sa balade dans Paris ?	Des fleurs pour Aline	Un tableau pour Aline	Une photo de lion pour Albert
	Des tubes de peinture	Des cartes postales	Des bonbons pour Juliette
Comment s'appelle le tableau qu'Aline a présenté au salon ?	La chasse aux lions	Bouquet de printemps	Saint-Jérôme et le lion
Quels nouveaux animaux sont arrivés à la ménagerie ?	Des lionceaux	Des petites antilopes	Des panhères
De quoi rêve Henri en venant les voir au zoo ?	Des paysages d'Amérique	Des paysages d'Australie	Des paysages d'Afrique

As-tu aimé ce roman ? Explique pourquoi.

.....

.....

.....