



# La région Auvergne-Rhône-Alpes



Nom : \_\_\_\_\_

Date : ...../...../.....

1/ Voici la carte de France découpée par région. Colorie la région Auvergne-Rhône-Alpes.



2/ La France compte \_\_\_\_\_ régions métropolitaines et \_\_\_\_\_ régions d'Outre-mer.

3/ La région Auvergne-Rhône-Alpes se situe au \_\_\_\_\_ de la France.

4/ Le nom de la capitale régionale De la région Auvergne-Rhône-Alpes est : \_\_\_\_\_.

5/ Les régions limitrophes de la région Auvergne-Rhône-Alpes sont :

\_\_\_\_\_

6/ Les pays frontaliers de la région Auvergne-Rhône-Alpes sont :

\_\_\_\_\_



# La région Auvergne-Rhône-Alpes



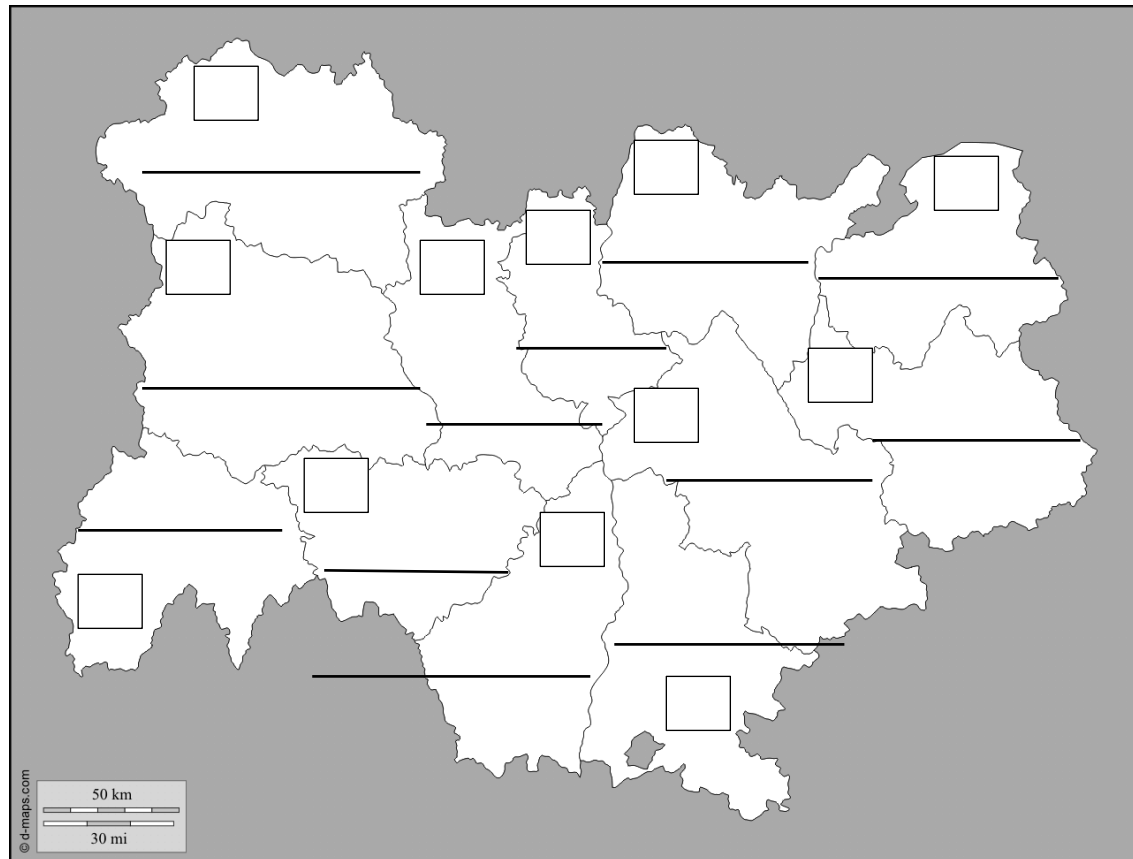
Nom : \_\_\_\_\_

Date : ...../...../.....

1/ Indique le nom des départements qui composent la région Auvergne-Rhône-Alpes et colorie ton département.

2/ Indique le numéro de chaque département.

3/ La région Auvergne-Rhône-Alpes compte \_\_\_\_\_ départements



4/ Les départements de la région Auvergne-Rhône-Alpes sont :

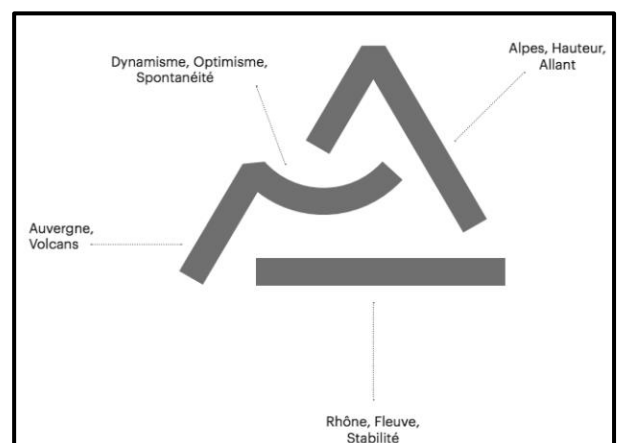
---

---

## Logo de la région Auvergne-Rhône-Alpes

Le logo de la région Auvergne-Rhône-Alpes synthétise les trois symboles très forts du territoire.

De forme ronde et bleue, elle réunit les initiales des régions et en symbolise les signes distinctifs : le volcan auvergnat, la montagne alpine et le fleuve, cette ligne droite qui souligne l'ensemble. Traduissez : du dynamisme, de la hauteur et de la stabilité.





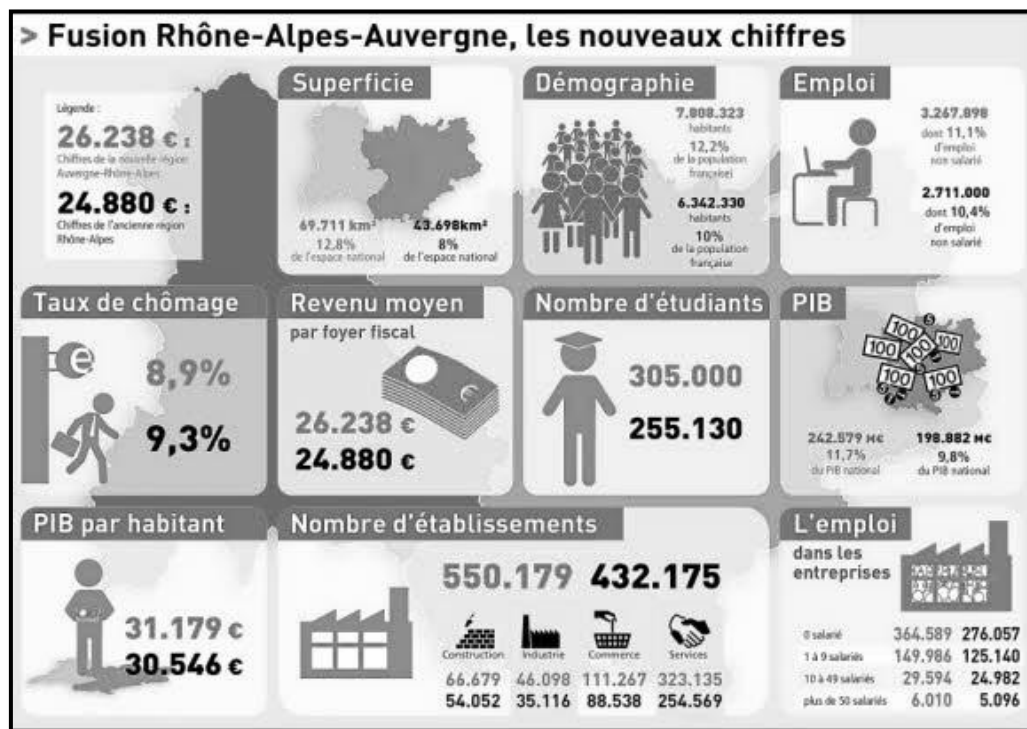
## Les chiffres clés de l'INSEE

La région Auvergne-Rhône-Alpes, avec 12 départements (Allier, Puy-de-Dôme, Cantal, Loire, Haute-Loire, Rhône, Ardèche, Ain, Isère, Drôme, Haute-Savoie, Savoie) est la quatrième région la plus grande d'un point de vue de la superficie. Elle est aussi grande que l'Irlande.

C'est une région aussi peuplée que la Suisse. Elle est au second rang français. Auvergne-Rhône-Alpes plus peuplée que 13 des 28 pays de l'Union Européenne.

C'est aussi la deuxième région française en nombre d'emplois.

Aujourd'hui, 85 % de la population régionale vit dans des espaces urbains. Néanmoins, l'emprise des zones rurales et montagneuses très peu denses, reste importante, couvrant le tiers du territoire.



	Auvergne-Rhône-Alpes	France	Rang
Superficie (en km <sup>2</sup> )	69 711	543 940	4
Population totale au 1 <sup>er</sup> janvier 2015	7 874 586	63 697 865	12
Densité (en habitant par km <sup>2</sup> )	113	117	10



# La région Auvergne-Rhône-Alpes



Nom :

Date : ...../...../.....

1/ A quel rang se situe la région Auvergne-Rhône-Alpes d'un point de vue de sa superficie ?

.....

2/ Combien de départements trouve-t-on en région Auvergne-Rhône-Alpes?

.....

3/ Cette région est-elle très peuplée ? Quel est son rang ?

.....

4/ Que peux-tu dire de sa densité ?

.....

5/ Ma région est plutôt :

Rurale

Urbaine

6/ Etablis la carte d'identité de la région Auvergne-Rhône-Alpes :

## Carte d'identité Région



Nom du président de région : \_\_\_\_\_

Superficie : \_\_\_\_\_

Nombre d'habitants : \_\_\_\_\_

Préfecture régionale : \_\_\_\_\_

La capitale régionale : \_\_\_\_\_

Densité : \_\_\_\_\_

Départements : \_\_\_\_\_

\_\_\_\_\_

\_\_\_\_\_



## Le conseil régional

*Certaines affaires sont trop importantes pour pouvoir être réglées par un seul département, mais elle n'intéresse pas forcément tout le pays. C'est pourquoi les départements sont regroupés en 18 régions depuis le 1<sup>er</sup> janvier 2016 : 12 régions de France métropolitaine, auxquelles s'ajoutent la Corse et cinq régions d'Outre-Mer).*

*Créé en 1972, la région est dirigée par un **conseil régional** qui, depuis les lois de décentralisation, possède des pouvoirs et des moyens financiers...*

*Un conseil régional est chargé de mettre en place des équipements collectifs comme les autoroutes, les voies de chemin de fer, les lycées...*

*Il doit également soutenir l'activité **économique** : **l'agriculture, l'industrie, le tourisme, le commerce...***



Laurent Wauquiez

Le conseil régional de la région Auvergne-Rhône-Alpes est présidé par Laurent Wauquiez depuis janvier 2016. Il est composé de 204 conseillers régionaux élus pour 6 ans au suffrage universel direct. Le Conseil régional Auvergne-Rhône-Alpes siège à Lyon.



Hôtel de région, Lyon



Les élus de la région réunis en assemblée.

1/ Qui est le président du conseil régional de la région Auvergne-Rhône-Alpes? \_\_\_\_\_

2/ Où se situe le conseil régional de la région Auvergne-Rhône-Alpes? \_\_\_\_\_

3/ Quel est le rôle du conseil régional ?

4/ Qui compose le conseil régional ?

5/ Quel est la durée du mandat des conseillers régionaux et qui les élit ?



Nom : \_\_\_\_\_

Date : ...../...../.....

## Lieux incontournables de la région Auvergne-Rhône-Alpes

Indique le nom de chaque lieu ci-dessous grâce au descriptif donné.



.....

.....

.....



.....

.....

.....

**Vieille ville d'Annecy** : Avec ses canaux et ses bâtisses médiévales, Annecy est parfois surnommée la Venise des Alpes.

**Parc de la Tête d'Or à Lyon** : Le parc de la Tête d'Or est un parc urbain de Lyon, l'un des plus grands de France.

**Basilique Notre Dame de Fourvière** : La basilique Notre-Dame de Fourvière domine la ville de Lyon depuis le sommet de la colline de Fourvière.

**Les gorges de l'Ardèche** : Site touristique ardéchois. Les gorges forment un véritable canyon d'une trentaine de kilomètres creusé dans le plateau calcaire entre le pont d'Arc et Saint Martin d'Ardèche.

**Vulcania** : centre français de culture scientifique autour du volcanisme, situé à Saint-Ours-les-Roches, dans le Puy-de-Dôme.

**Le château des ducs de Savoie** est un ancien château fort, du XI<sup>e</sup> siècle, qui se dresse sur la commune de Chambéry dans le département de la Savoie.



# La région Auvergne-Rhône-Alpes



Nom : \_\_\_\_\_

Date : ...../...../.....

## La région Auvergne-Rhône-Alpes : Climat et diversité de paysages

Le climat océanique domine en apportant des précipitations régulières et modérées (de 600 à 2 000 mm par an). Il est fortement amendé par la barrière du Massif central, par les remontées méditerranéennes dans le sud de la Région et par le climat de montagne des Alpes. Le couloir formé par les vallées de la Saône et du Rhône est relativement sec. Le sillon rhodanien est fréquemment exposé au vent du nord, la bise (qui se transforme en mistral plus au sud), tandis que les Alpes le sont au foehn.

Les Alpes du Nord sont le plus vaste domaine français de haute montagne. Elles reçoivent une bonne part de leurs précipitations sous forme de neige. À l'inverse, le sud de la région, dont la Drôme par exemple, déjà méditerranéen, connaît peu de jours de gel et des précipitations plus rares et concentrées en automne.

Le Massif Central oppose des paysages volcaniques avec de nombreuses plaines et bassins. De très nombreux massifs composent le territoire des Alpes. Enfin, Les paysages urbains sont très variés mais forment tous un ensemble urbain supérieur à 2 km<sup>2</sup>. L'agglomération grenobloise, lyonnaise, Annemasse Bonneville, Cluses...

Indique sur chaque photographie prises à divers lieux de la région, le type de paysage concerné :

**M** pour montagne ; **P** pour plaine et bassins ; **L** pour lacs ; **U** pour urbain.



le Puy de Dôme



la Limagne à Usson



Grenoble



champ de lavandes en Drôme



le Mont Blanc



la vallée du Rhône



lac du Bourget



Annemase



le lac Chambon



Nom : \_\_\_\_\_

Date : ...../...../.....

## L'économie en Auvergne-Rhône-Alpes

Auvergne Rhône-Alpes est la **huitième région la plus riche d'Europe**. Son produit intérieur brut, 239 milliards d'euros en 2012, est comparable à celui du Danemark et supérieur à celui de l'Irlande, du Portugal, de la Finlande et de la Grèce.

Son économie est avant tout tertiaire, mais aussi industrielle. **Plus de la moitié de la valeur ajoutée régionale est produite par des activités commerciales, logistiques, touristiques**. La Savoie est le premier département touristique de France.

Auvergne Rhône-Alpes s'affiche comme **une des régions les plus industrielles de France** dans des secteurs comme la métallurgie, la chimie, le textile, l'électronique et l'informatique, la plasturgie, l'aéronautique, mais aussi la coutellerie ou le décolletage. Avec des figures de proue comme Michelin, Schneider Electric, Seb, Somfy.

L'agriculture est moins présente que dans d'autres régions françaises.

Selon l'INSEE, **huit grands secteurs d'activités** structurent l'industrie régionale : les produits métalliques, le caoutchouc et les plastiques, les produits électriques et électroniques, la fabrication de machines et d'équipements, la chimie, la pharmacie, le textile, l'agroalimentaire.

Rhône-Alpes reste aussi un des fiefs de **l'industrie chimique**, particulièrement dans la vallée du Rhône. Un pan de l'industrie textile a réussi sa reconversion dans les tissus techniques et du luxe. Autre pilier régional : l'industrie pharmaceutique.

L'**aéronautique** s'affirme comme l'une des forces nouvelles de l'industrie régionale avec des fabricants et équipementiers comme Michelin (pneu d'avion), Isoire Aviation (avion composite).

Pour chaque photo indique quelle branche économique est concernée:

Tourisme (T), Industrie (I) ; agriculture (A)



Usine chimique de Lyon



l'Alpes d'Huez



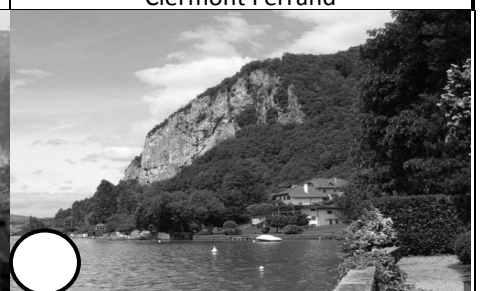
atelier Industriel de l'aéronautique, Clermont Ferrand



Usine Vinylique Arkéma à Lyon



Usine Vinylique Arkéma à Lyon



Usine Vinylique Arkéma à Lyon





## In peu de culture et de traditions ....

### L'histoire

L'Auvergne doit son nom au **peuple gaulois des Arvernes**. **Vercingétorix** prend le titre de roi en 52 av. J.-C. D'après les fouilles, sa capitale aurait été située entre Gergovie, Corent et Aulnat. Jules César conquiert la Gaule entre 58 et 52 avant J.-C. : **Lugdunum (Lyon), créée en 43**, devient une capitale de la province. On trouve de nombreux vestiges dans la région, dont 200 km d'aqueducs, ou encore les **théâtres antiques** de Lyon et de Vienne. L'un des plus grands sanctuaires romains, lié à la cité **Augustonemetum**, l'actuelle Clermont-Ferrand est un temple. Jusqu'à Philippe le Bel, au début du XIV<sup>ème</sup> siècle, le Rhône sert de **limite entre le royaume de France et le Saint Empire romain germanique**. Il faut attendre les débuts de la guerre de Cent Ans, en **1349 pour que le Dauphiné soit rattaché à la France**.

### La gastronomie

Les spécialités du Rhône :

- La rosette de Lyon : saucisse sèche
- le cervelas Lyonnais : brioche farcie de truffes, pistaches et saucisse).
- les quenelles de brochet.

Les spécialités savoyardes :

- tartiflettes : pommes de terre, tomme de Savoie
- fondue savoyarde : fromage de Savoie fondu avec du vin blanc.
- les Crozets

Les spécialités du dauphinois :

- le gratin dauphinois : pommes de terre cuites dans le lait.
- les ravioles du Dauphiné.



### Le folklore

Les groupes folkloriques rassemblent des musiciens, chanteurs et des danseurs d'Auvergne-Rhône-Alpes. Le but de ces groupes est de maintenir le folklore et les traditions d'Auvergne-Rhône-Alpes, par leurs costumes, par leurs danses, par leurs musiques. Pendant leurs représentations, ils portent des costumes traditionnels (la coiffe blanche brodée pour les auvergnates). De nombreuses danses traditionnelles représentent la région : la bourrée auvergnate par exemple.

De nombreuses manifestations : Les printemps de Perouges, le festival Démon d'Or.



Edouard Herriot



Stendhal

### Personnages célèbres d'Auvergne-Rhône -Alpes

- Stendhal : écrivain français du 19<sup>ème</sup> s. connu en particulier pour ses romans Le Rouge et le Noir et La Chartreuse de Parme.
- Alphonse de Lamartine : Poète, dramaturge et homme politique du 19<sup>ème</sup> s. a écrit : les méditations poétiques ou la mort de Socrate.
- Edouard Herriot : ministre sous la 3<sup>ème</sup> république et membre de l'académie française (Philon le Juif ou Lyon).
- Blaise Pascal : mathématicien, inventeur, philosophe et théologien français du 17<sup>ème</sup> s.(les Pensées).



Nom : \_\_\_\_\_

Date : ...../...../.....

## Questionnaire

Réponds aux questions concernant La culture et les traditions en Région Auvergne-Rhône-Alpes.

1/ D'où vient le nom Auvergne ?

\_\_\_\_\_

2/ Où était la capitale de Vercingétorix ?

\_\_\_\_\_

3/ A quelle date Lyon est devenue une capitale ?

\_\_\_\_\_

4/ Coche les plats qui sont d'origine de la région Auvergne-Rhône-Alpes.

les Crozets

Kouglof

Le Tourin

le cassoulet

la tartiflette

le gratin dauphinois

5/ Connais-tu d'autres spécialités culinaires de la région ?

\_\_\_\_\_

6/ Entoure le nom des danses folkloriques d'Auvergne-Rhône-Alpes.

\* la bourrée

\* Le caline

\* les pinaudrés

7/ Donne le nom d'un festival d'Auvergne-Rhône-Alpes.

\_\_\_\_\_

8/ Relie chaque personnalité à son œuvre. (Fais des recherches)

Stendhal

•

• les Pensées

Alphonse de Lamartine

•

• Méditations poétiques

Edouard Herriot

•

• La chartreuse de Parme

Blaise Pascal

•

• Lyon



## Je retiens ...

La région Auvergne-Rhône-Alpes se situe dans la partie centrale et orientale de la France. Sa capitale régionale est Lyon. Le conseil régional se situe à Lyon et le président de région est Laurent Wauquiez depuis janvier 2016.



La région Auvergne-Rhône-Alpes compte 12 départements : Allier, Puy-de-Dôme, Cantal, Loire, Haute-Loire, Rhône, Ardèche, Ain, Isère, Drôme, Haute-Savoie, Savoie

La région Auvergne-Rhône-Alpes est entourée de 5 régions (Bourgogne-Franche-Comté, Centre-Va-de-Loire, Occitanie, Nouvelle-Aquitaine, Provence-Alpes-Côte-D'azur) et de deux pays limitrophes (Italie et Suisse)

La région est classée quatrième pour sa superficie. C'est aussi la seconde région la plus peuplée de France.

Le secteur industriel est le premier pourvoyeur d'emploi dans la région.

Ses artistes célèbres : Stendhal, Alphonse de Lamartine .....

Sa gastronomie : Les quenelles de brochet, le gratin Dauphinois, les Crozets...

Sa culture : les danses traditionnelles comme la bourré Auvergnate ou ses festivals comme le Démon d'Or.

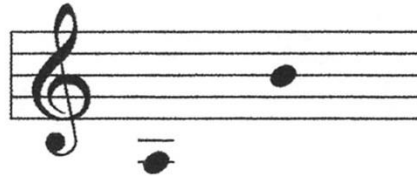


Nom : \_\_\_\_\_

Date : .... / .... / .....

## Je joue

Je suis une ville importante d'Auvergne-Rhône-Alpes.



## Qu'est-ce que c'est ?

Je suis une région d'Auvergne-Rhône-Alpes.

J'abrite le conseil régional.

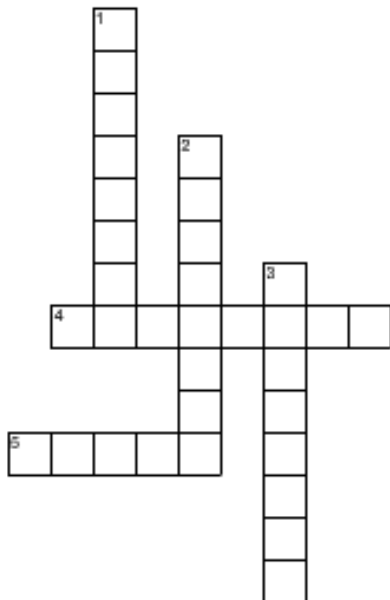
Mon numéro de département est le 69.

C'est \_\_\_\_\_

## Barre l'intrus



## Mots croisés



### Horizontal

- 4. de superficie plus petite que la région Auvergne-Rhône-Alpes
- 5. vent des Alpes

### Vertical

- 1. centre d'étude des volcans
- 2. nom d'une industrie importante de la région
- 3. président de région